



Kicsit klasszikus, kicsit modern

# Londoni eklektika

A magyarok kiválóságai nem csupán a 2012-es olimpia keretein belül képviseltetik magukat Nagy-Britannia fővárosában. Mára már úszóinkhoz, kajakozóinkhoz méltón, a hazai belsőépítész-szakma potenciálja is kezdi túlnőni az ország határait. A budapesti Geppetto Belsőépítészeti Iroda innovatív stílusa London belvárosába, Islingtonba juttatta ki tervezőit, Buzogány Ildikót és Elek Mártont.

szöveg Bossányi Gergely  
fotó Székely Péter



**A hatalmas konyha és az étkező,** a gasztronómia központi szerepet játszik vendéglátóink mindennapjaiban. Kedves hobbiként űzik a főzést, ezt támogatja a két szekcióból álló konyha három zárt sütővel és egy sütőlappal felszerelt ultramodern arzenálja. A „gasztrocentrumban” élmény a munka.

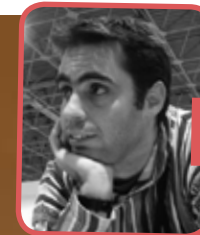
**M**intha csak Stanley Kubrick díszletei között járnánk, amikor e tágas, klasszikus elemekkel tördelt minimálra hangolt lakásba belépünk. Egy pár pörgős, kozmopolita életmódjának színtere ez, amely sokszor zsúfolt a meetingekektől, s gyakran hangos a partiktól. Az aktív társasági életet élő cégtulajdonosok számára ezért a kényelem és a nyugalom mellett fontos szempont az elegancia, a presztízs és a professzionális vendégfogadás. Munkájuk és utazási szenvedélyük révén sokszor látogatnak külföldre, s más országokban is tartanak főt lakást. Így tehát nem véletlen, hogy angliai lakásukat a sajátos londoni karakterisztikát megőrizve szerették volna újrateheríteni.

Egy „egymásra hangoló” személyes találkozó után a tervezés távmunkában, telefonon és interneten keresztül zajlott a szigetországi tulajdonosok és a magyar tervezőcsapat között. – Ahogy egyre jobban megismertük nyitott, érzékeny személyiségüket, egyre pontosabban tudtuk, hogy milyen irányba vigyük a beltér hangulatát – meséli Buzogány Ildikó. A munka során ők is aktívan részt vettek a kutatásban; keresgéléseink eredményeit azonnal elküldtük egymásnak, ötleteinket folyamatosan egyeztetettük, s így a távolság ellenére is igen gyorsan lezajlott a tervezés.

A lakás egy százévesnél is öregebb belvárosi sorházban, három emeleti és egy földszinti lakás egybenyitásával alakult ki. A 280 négyzetméternyi összterületen a hagyományos angol ízlésnek megfelelően a zónák elkülönítését a szintek határozzák meg. Praktikusan az alsó szint a közösségi zóna, kertkapcsolattal és a konyhával, a felső szinteken pedig a nappali és az intim zóna kapott helyet.

Vibrálását, hangulatát a klasszikus és minimál jegyek közötti sajátos kontrasztnak köszönheti a lakás. Ildikó és Márton a terveiket a „hozott antik anyaghoz” igazították. A jellegzetes edwardiánus kandallók, a karcsú nyílászárók, párkánylécek, a magas lábazati elemek, s a néhány örökölt biedermeier karosszék adta az eklektika alapját, a dizájn bázisát. A lakás ékei, a kandallók minden szinten megmaradtak, saját stílusukban. A hálószobában és gardróbban is van egy-egy, igaz, utóbbiban használaton kívül, csupán stabil hangulatelemként. A Geppetto tervezői mindehhez alakították ki a megfelelő minimál elemeket: a nagyobb tömegű bútorokat, a stílushídként üzemelő színeket.

Tökéletes happy end.



*Elek Márton*

Az építészeti munkákat kinti szakemberek végezték, a bútorokat pedig mi, a magyar csapat. A helyszíni felmérés után a legyártott bútorokkal, pontosan érkezünk meg Londonba, amikor azzal szembesültünk, hogy a ház még sehogy sem áll. Végül a műhelyünk segített a kivitelezésben, és egy hét alatt sikerült elvégeznünk a beépítést. Később megtudtuk, hogy az angol építőipar híres a pontatlanságáról...



*Buzogány Ildikó*

Egy hagyományos angol lakásban minden helyiség berendezésében a rendeltetése az elsődleges szempont. Családi házak esetében a zónák szintenként épülnek fel; e klasszikus polgári struktúra az islingtoni lakásra is jellemző.

Az angolok szívesen látják otthonukban a régi családi bútorarabokat, és tartják meg a régi építészeti elemeket. Itt a biedermeier karosszékek és a századfordulós kandallók jelzik az értékmentést.





**Az intimitás színe a türkizkék lett.** Az árnyalat a gardróbban direkten, a falon jelenik meg, itt, a hálóban finomabb, fehéres árnyalataiban a kiegészítőkön tündököl, „tengeri nyugalmat” kölcsönözve a helyiség hangulatának. A hatalmas süllyesztett ágynemű igen kényelmes, praktikus megoldás, s emellett, hogy a teret növeli (alig vesz el a belmagasságból), a hatalmas kandallót is látni engedi.

**A lakásban** mindkét stílusnak vannak domináns „felségterületei”. A klasszikusé a gyönyörű lépcsőház, a moderné pedig egyértelműen a fürdőszoba, ahol a geometrikus vonalakat csupán a meleg, középbarna felületek szelídítik.

**A lépcsőházban** a századfordulós londoni hangulat köszönt ránk. A felújítás során az eredeti cementlapburkolatot építették vissza, de a lépcsőfokokat követő párkányléc, a gipsztukkók vagy a barokk csillár is a régmúltat idézi.

A gardrób polcaihoz tolóajtóként egy aranyozott tükröt terveztek. Márton talált rá az Ecseri piacon a monumentális darabra.



Modern, átmeneti vagy klasszikus stílusú otthon szeretne?

A Flairspringnél bármilyen stílusú enteriőrbe talál ülőgarnitúrát, komfort fotelt, kisbútort, tükröt, lámpát és dísz tárgyakat. Nemcsak bútoraink, de az áraink is nagyon komfortosak! Jöjjön el boltunkba az V.kerület Szabadság tér 14-be vagy nézze meg weboldalunkat a [www.flairspring.hu](http://www.flairspring.hu) címen.



hirdetés



**FLAIRSPRING**  
— Comfort on your side —

